

MOSCА 2



UBICACIÓN

EL CORAZÓN DE BARRACAS

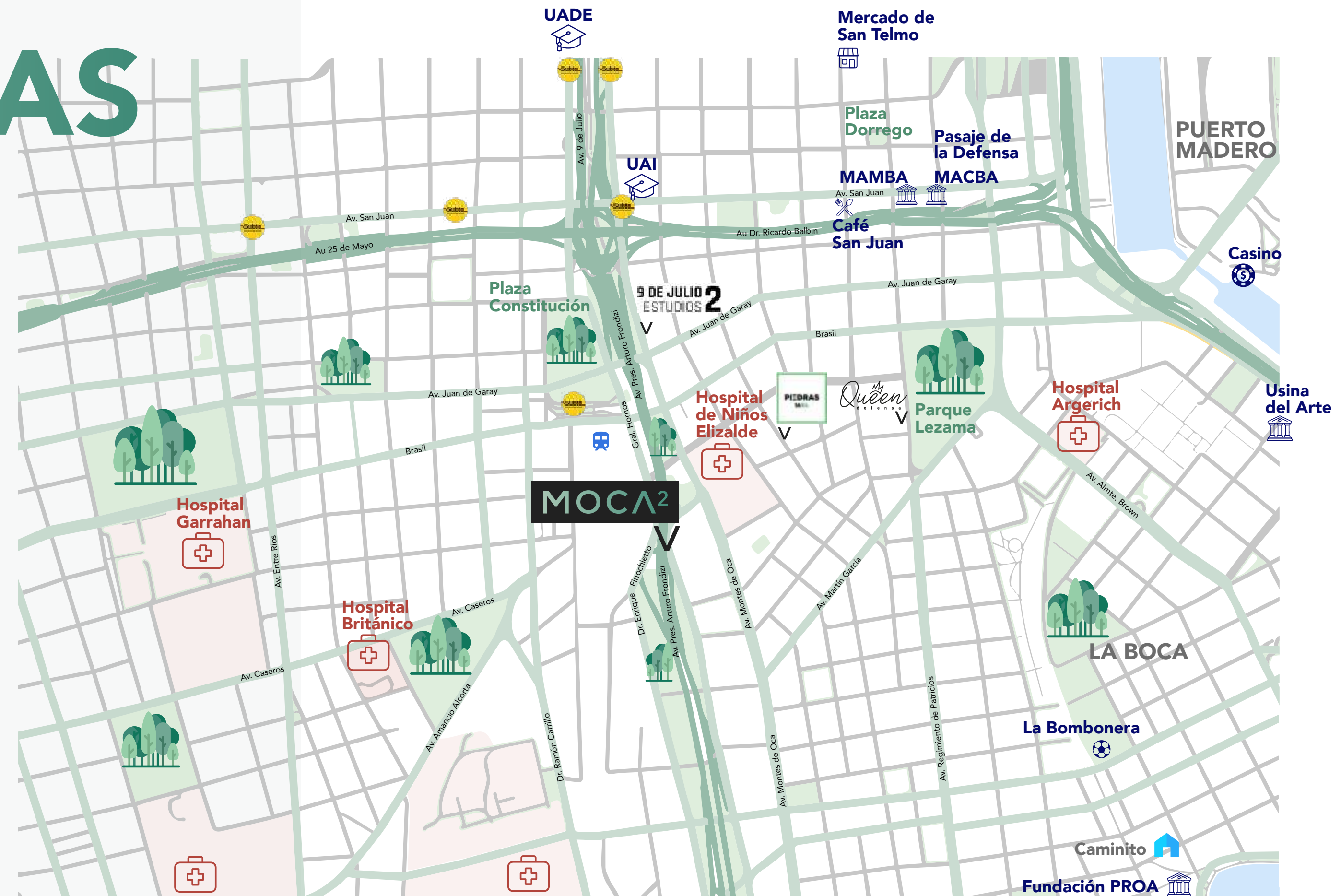
DR. ENRIQUE FINOCHIETTO 990

El proyecto "MOCA" ha tenido un efecto "transformador". Hoy día es un referente de la arquitectura porteña de la zona sur. El terreno donde se emplaza este nuevo proyecto forma parte, junto a MOCA, de lo que fue la fábrica Bagley.

Se encuentra ubicado en el corazón de Barracas, en la esquina de las calles Hornos y Finochietto.

Cercano a Parques, Plazas, Universidades, Locales gastronómicos, culturales y Hospitales.

A metros de los acceso a las Autopistas 25 de Mayo y Arturo Frondizi, MOCA 2 tiene una inmejorable accesibilidad y conectividad con los principales transportes públicos de pasajeros por la cercanía a Plaza Constitución.





MOCVA2

EL PROYECTO



MOCA²

El complejo residencial se compone de 124 monoambientes (desde 27m²), 105 unidades de 2 ambientes (a partir de 41m²), 32 unidades de 3 ambientes (desde 69m²) y 12 unidades de 4 ambientes (desde 94m²).

El edificio principalmente es de viviendas. El Hall de acceso se ubica en la planta baja elevado a 1.30m, y los estacionamientos se encuentran en el subsuelo a nivel -1,45m.

En el primer piso se ubican las oficinas. A partir del segundo piso y distribuidos en 17 niveles se han ubicado las viviendas de 1, 2, 3 y 4 ambientes.

EL PROYECTO

AMENITIES

SUM

PILETA

SOLARIUM

PARRILLAS

VESTUARIOS

SEGURIDAD 24HS

GRUPO ELECTRÓGENO



MOCA²



MOCA²

MOCA²



PLANTAS



PLANTAS

SUBSUELO



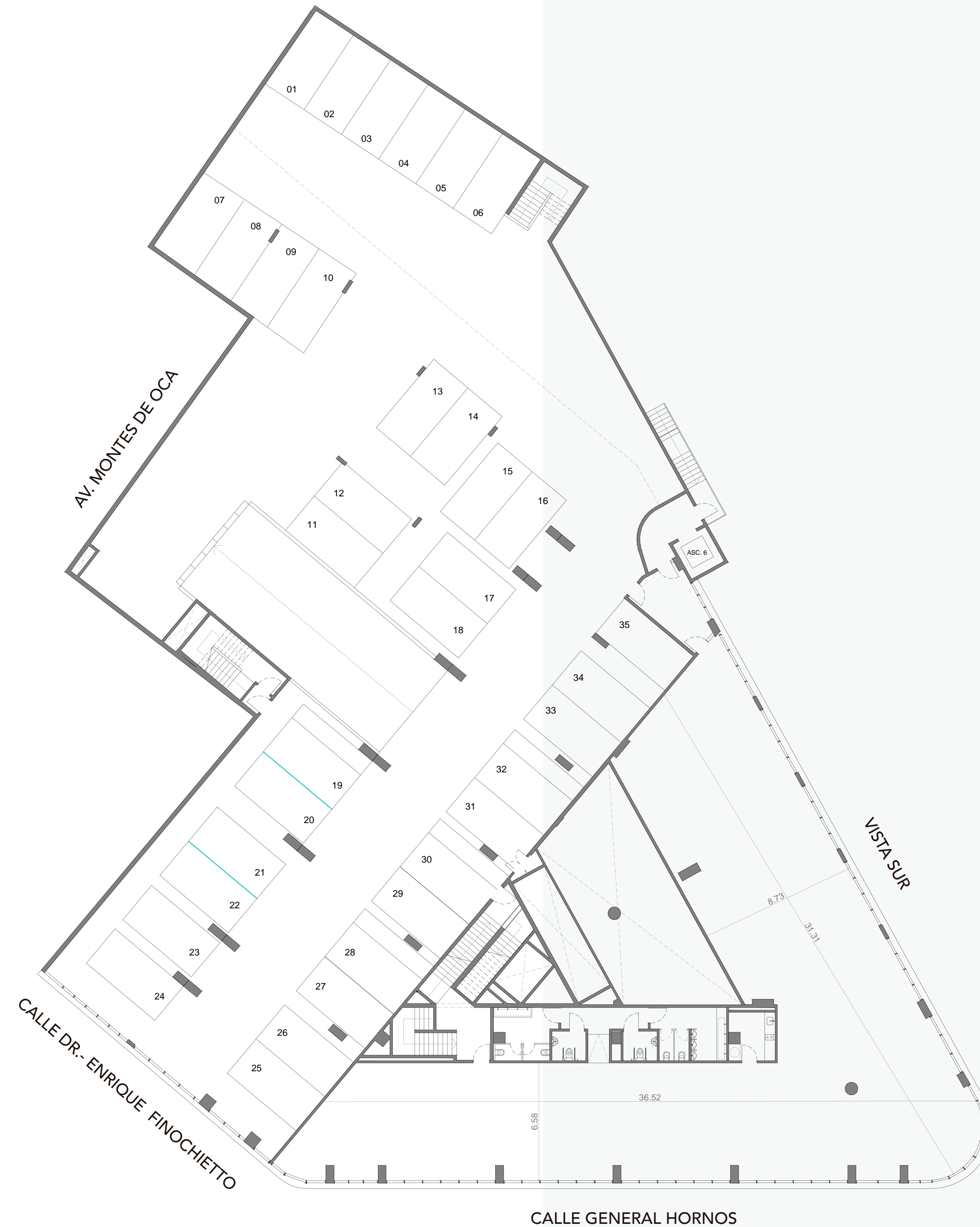
PLANTAS

PB



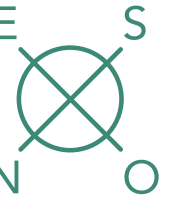
PLANTAS

1° PISO



PLANTAS

2° PISO



UNIDAD	AMB	CUB	SEMI	DESC	TOTAL
A	3 AMB	59,90	10,45	22,2	92,55
B	MONO	25,20	2,10		27,30
C	MONO	25,30	2,10		27,40
D	MONO	25,30	2,10		27,40
E	MONO	25,30	2,10		27,40
F	MONO	25,30	2,10		27,40
G	MONO	25,30	2,10		27,40
H	MONO	25,30	2,10		27,40
I	MONO	25,30	2,10		27,40
J	MONO	36,35	5,55		41,90
K	3 AMB	59,50	14,70	52,65	126,85
L	MONO	25,30	3,60	18,85	47,75
M	MONO	25,30	3,60	18,85	47,75
N	MONO	25,30	3,60	18,85	47,75
O	MONO	25,30	3,60	10,55	39,45
P	2 AMB	35,15	8,65	54,9	98,70

PLANTAS

3° A 8° PISO



UNIDAD	AMB	CUB	SEMI	DESC	TOTAL
A	3 AMB	59,85	12,10		71,95
B	MONO	25,20	3,60		28,80
C	MONO	25,30	3,60		28,90
D	MONO	25,30	3,60		28,90
E	MONO	25,30	3,60		28,90
F	MONO	25,30	3,60		28,90
G	MONO	25,30	3,60		28,90
H	MONO	25,30	3,60		28,90
I	MONO	25,30	3,60		28,90
J	MONO	36,35	9,40		45,75
K	3 AMB	59,40	17,50		76,90
L	MONO	25,30	3,60		28,90
M	MONO	25,30	3,60		28,90
N	MONO	25,30	3,60		28,90
O	MONO	25,30	3,60		28,90
P	MONO	25,30	3,60		28,90
Q	MONO	25,30	3,60		28,90
R	MONO	25,30	3,60		28,90
S	MONO	25,20	3,60		28,80
T	3 AMB	57,20	11,80		69,00
U	2 AMB	35,15	9,00		44,15
V	2 AMB	35,65	9,65		45,30

VISTA GENERAL HORNOS

PLANTAS

9° PISO

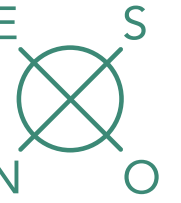


UNIDAD	AMB	CUB	SEMI	DESC	TOTAL
A	3 AMB	58,85	5,30	7,1	71,25
B	MONO	25,00	1,00	2,6	28,60
C	MONO	25,00	1,00	2,6	28,60
D	MONO	25,00	1,00	2,6	28,60
E	MONO	25,00	1,00	2,6	28,60
F	MONO	25,00	1,00	2,6	28,60
G	MONO	25,00	1,00	2,6	28,60
H	MONO	25,00	1,00	2,6	28,60
I	MONO	25,00	1,00	2,6	28,60
J	MONO	35,70	2,50	6,85	45,05
K	3 AMB	57,90	4,70	12,85	75,45
L	MONO	24,90	1,00	2,6	28,50
M	MONO	24,90	1,00	2,6	28,50
N	MONO	24,90	1,00	2,6	28,50
O	MONO	24,90	1,00	2,6	28,50
P	MONO	24,90	1,00	2,6	28,50
Q	MONO	24,90	1,00	2,6	28,50
R	MONO	24,90	1,00	2,6	28,50
S	MONO	24,90	1,00	2,6	28,50
T	3 AMB	56,25	5,00	6,95	68,20
U	2 AMB	35,35	9,00		44,35
V	2 AMB	35,80	9,65		45,45

VISTA GENERAL HORNOS

PLANTAS

10° PISO



UNIDAD	AMB	CUB	SEMI	DESC	TOTAL
A	2 AMB	45,30	11,60	8,2	65,10
B	2 AMB	41,50	7,20	5,9	54,60
C	2 AMB	41,50	7,20	5,9	54,60
D	2 AMB	41,50	7,20	5,9	54,60
E	2 AMB	41,50	7,20	5,9	54,60
F	3 AMB	66,25	22,25	22,4	110,90
G	2 AMB	41,50	7,20	5,9	54,60
H	2 AMB	41,50	7,20	5,9	54,60
I	2 AMB	41,50	7,20	5,9	54,60
J	2 AMB	41,50	7,20	5,9	54,60
K	2 AMB	47,75	9,85	6,5	64,10
L	2 AMB	35,40	9,00		44,40
M	2 AMB	35,85	9,65		45,50

VISTA GENERAL HORNOS

PLANTAS

11° A 14° PISO



UNIDAD	AMB	CUB	SEMI	DESC	TOTAL
A	2 AMB	45,30	11,60		56,90
B	2 AMB	41,50	7,20		48,70
C	2 AMB	41,50	7,20		48,70
D	2 AMB	41,50	7,20		48,70
E	2 AMB	41,50	7,20		48,70
F	3 AMB	66,25	22,25		88,50
G	2 AMB	41,50	7,20		48,70
H	2 AMB	41,50	7,20		48,70
I	2 AMB	41,50	7,20		48,70
J	2 AMB	41,50	7,20		48,70
K	2 AMB	47,75	9,85		57,60
L	2 AMB	35,40	9,00		44,40
M	2 AMB	35,85	9,65		45,50

VISTA GENERAL HORNOS

PLANTAS

15° PISO



UNIDAD	AMB	CUB	SEMI	DESC	TOTAL
A	2 AMB	45,20	4,60	7,05	56,85
B	2 AMB	41,00	2,05	5,05	48,10
C	2 AMB	41,00	2,05	5,05	48,10
D	2 AMB	41,00	2,05	5,05	48,10
E	2 AMB	41,00	2,05	5,05	48,10
F	3 AMB	65,45	6,00	16,05	87,50
G	2 AMB	41,50	1,95	5,2	48,65
H	2 AMB	41,50	1,95	5,2	48,65
I	2 AMB	41,50	1,95	5,2	48,65
J	2 AMB	41,50	1,95	5,2	48,65
K	2 AMB	47,50	4,30	5,85	57,65
L	2 AMB	35,40	9,00		44,40
M	2 AMB	35,90	9,65		45,55

VISTA GENERAL HORNOS

PLANTAS

16° PISO



UNIDAD	AMB	CUB	SEMI	DESC	TOTAL
A	4 AMB	77,00	15,80	10,5	103,30
B	3 AMB	64,70	14,40	10,1	89,20
C	2 AMB	42,55	12,35	9,3	64,20
D	3 AMB	62,85	19,65	16	98,50
E	3 AMB	64,70	14,45	9,85	89,00
F	4 AMB	77,90	15,93	9,65	103,48
G	2 AMB	35,40	9,00		44,40
H	2 AMB	35,90	9,65		45,55

VISTA GENERAL HORNOS

PLANTAS

17° PISO

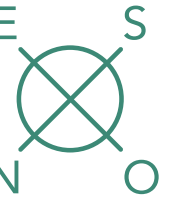


UNIDAD	AMB	CUB	SEMI	DESC	TOTAL
A	4 AMB	78,70	15,75		94,45
B	3 AMB	64,70	14,45		79,15
C	2 AMB	42,55	12,40		54,95
D	3 AMB	62,85	19,60		82,45
E	3 AMB	64,70	14,45		79,15
F	4 AMB	77,75	15,90		93,65
G	2 AMB	35,40	9,00		44,40
H	2 AMB	35,90	9,65		45,55

VISTA GENERAL HORNOS

PLANTAS

18° PISO



UNIDAD	AMB	CUB	SEMI	DESC	TOTAL
A	4 AMB	78,70	4,30	11,85	94,85
B	3 AMB	64,70	2,60	11,8	79,10
C	2 AMB	42,55	2,20	10,15	54,90
D	3 AMB	62,85	3,50	16,3	82,65
E	3 AMB	64,70	2,60	11,8	79,10
F	4 AMB	77,75	4,20	12,05	94,00
G	2 AMB	35,40		9	44,40
H	2 AMB	35,90		9,65	45,55

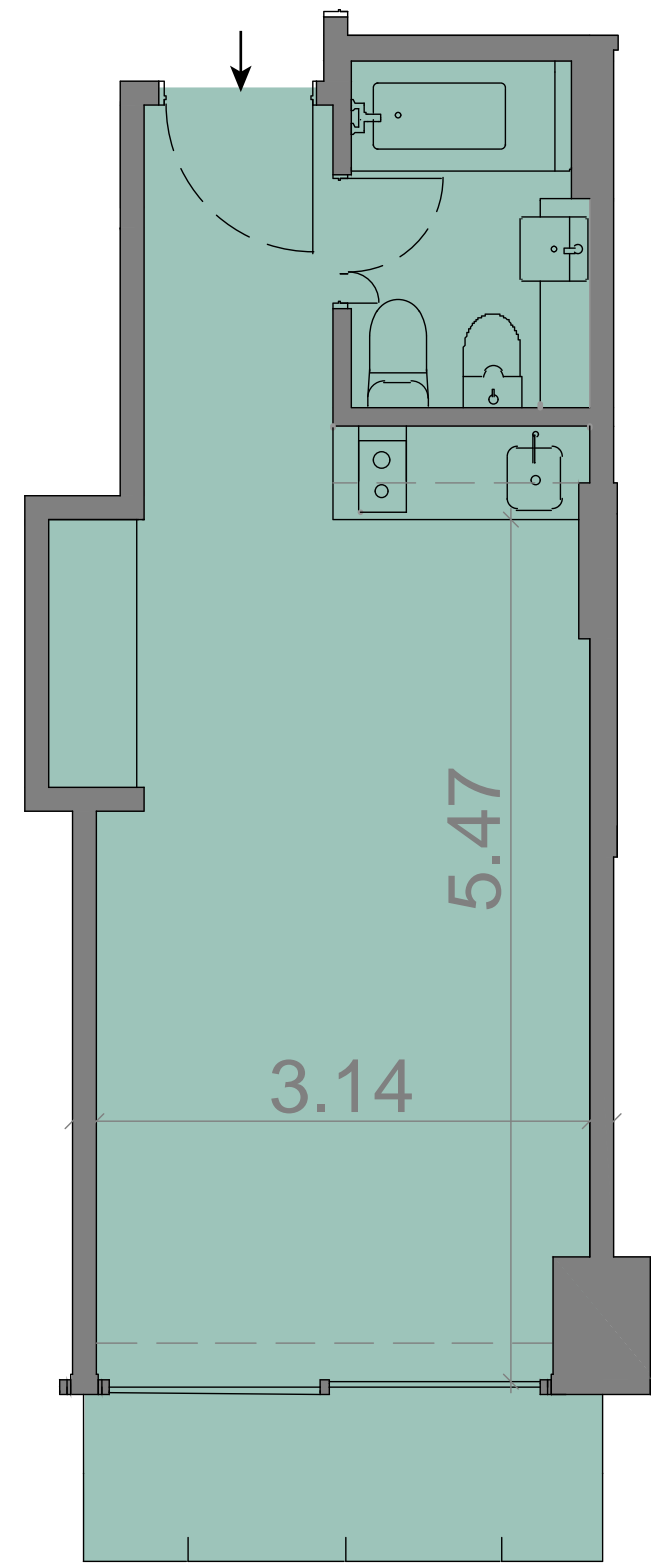
VISTA GENERAL HORNOS

The background features a light green wireframe architectural drawing of a building's structural frame, including a prominent triangular truss structure on the left and a curved beam on the right. The main title is centered in a bold, dark green font.

TIPOLOGÍAS DE UNIDADES

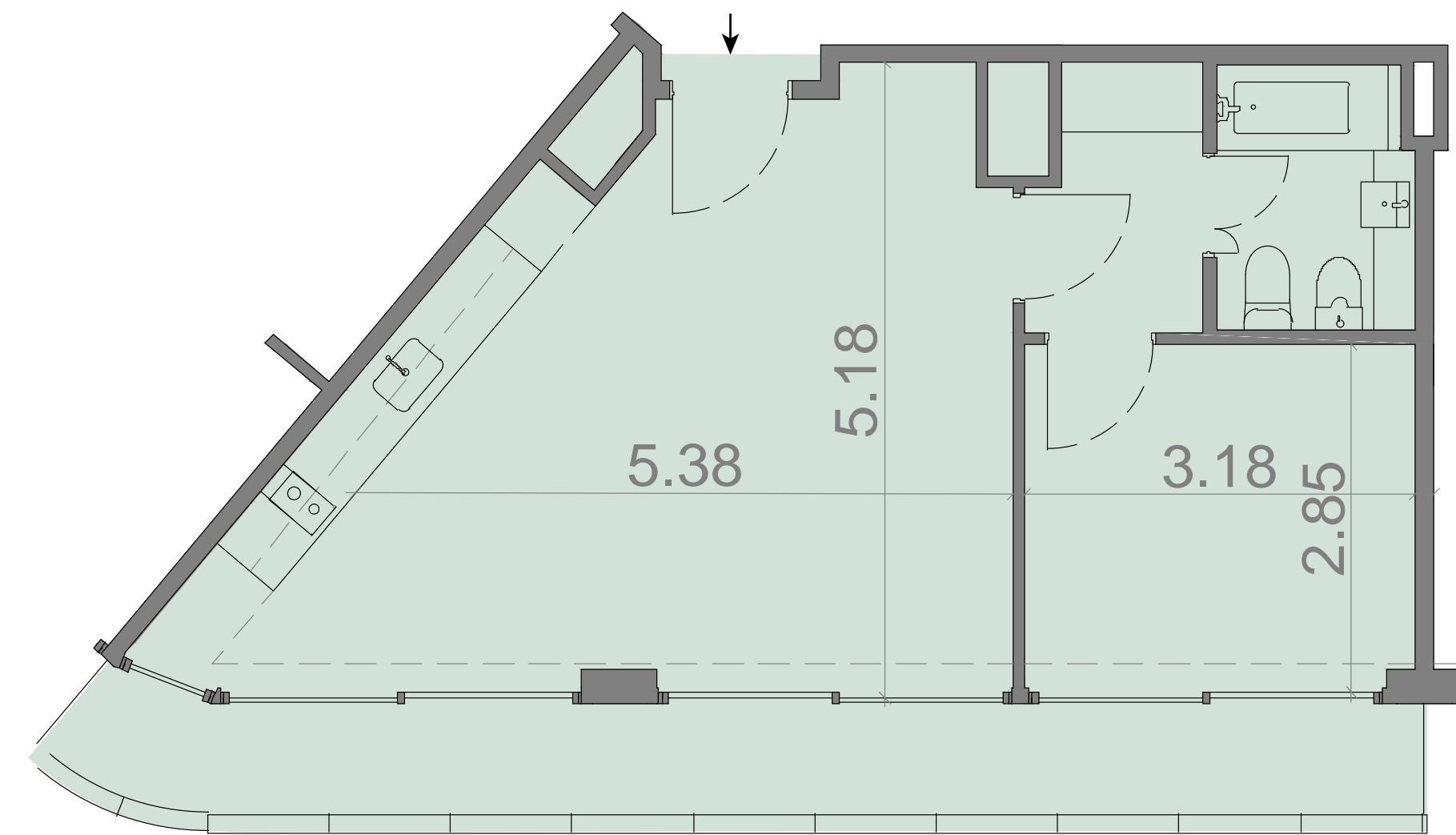
TIPOLOGÍAS DE UNIDADES

1 AMBIENTE



PISO	UNIDAD	AMB	CUB	SEMI	DESC	TOTAL
2	B	1 AMB	25,20	2,10		27,30

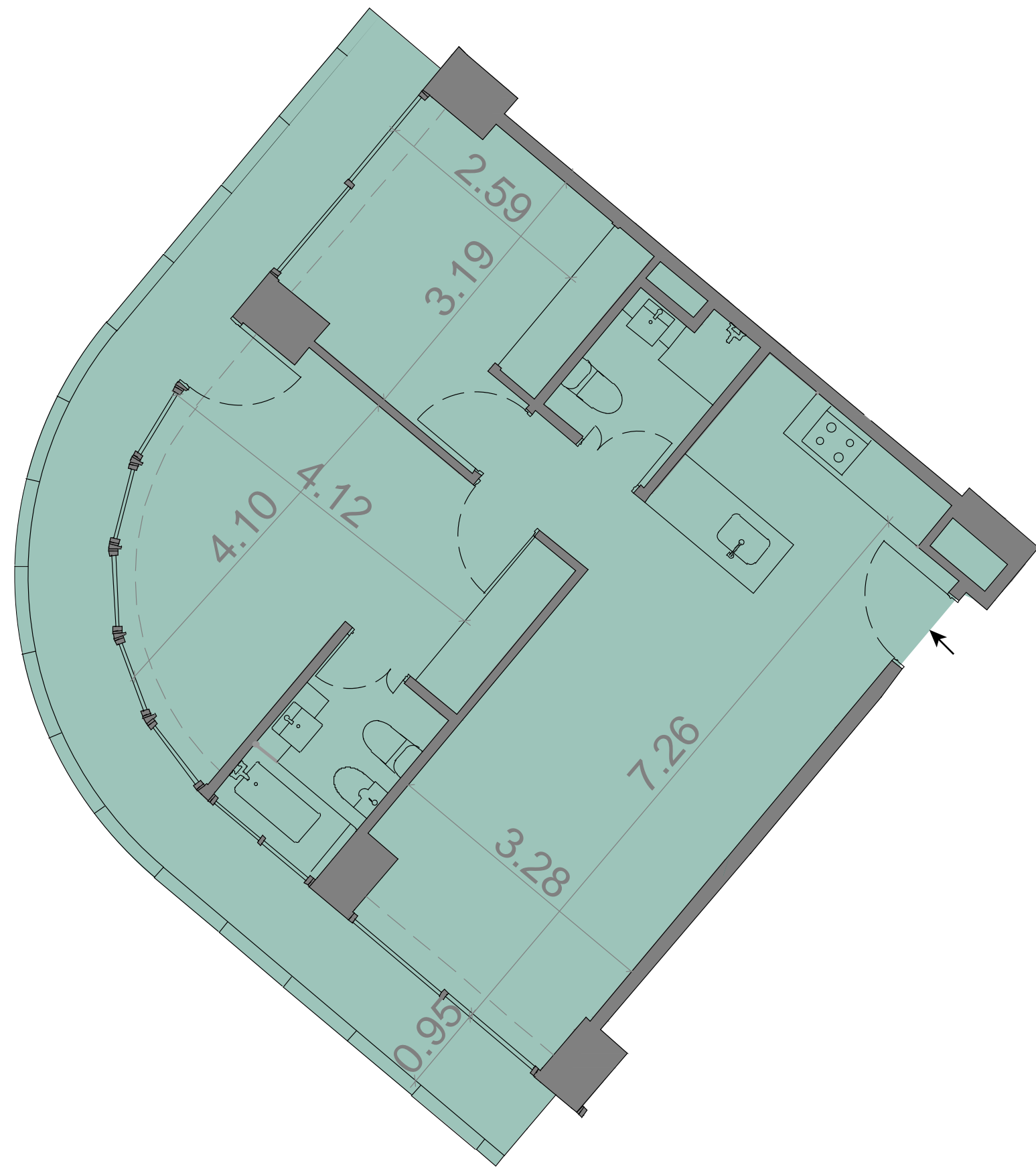
2 AMBIENTES



PISO	UNIDAD	AMB	CUB	SEMI	DESC	TOTAL
18	C	2 AMB	42,55	2,20	10,15	54,90

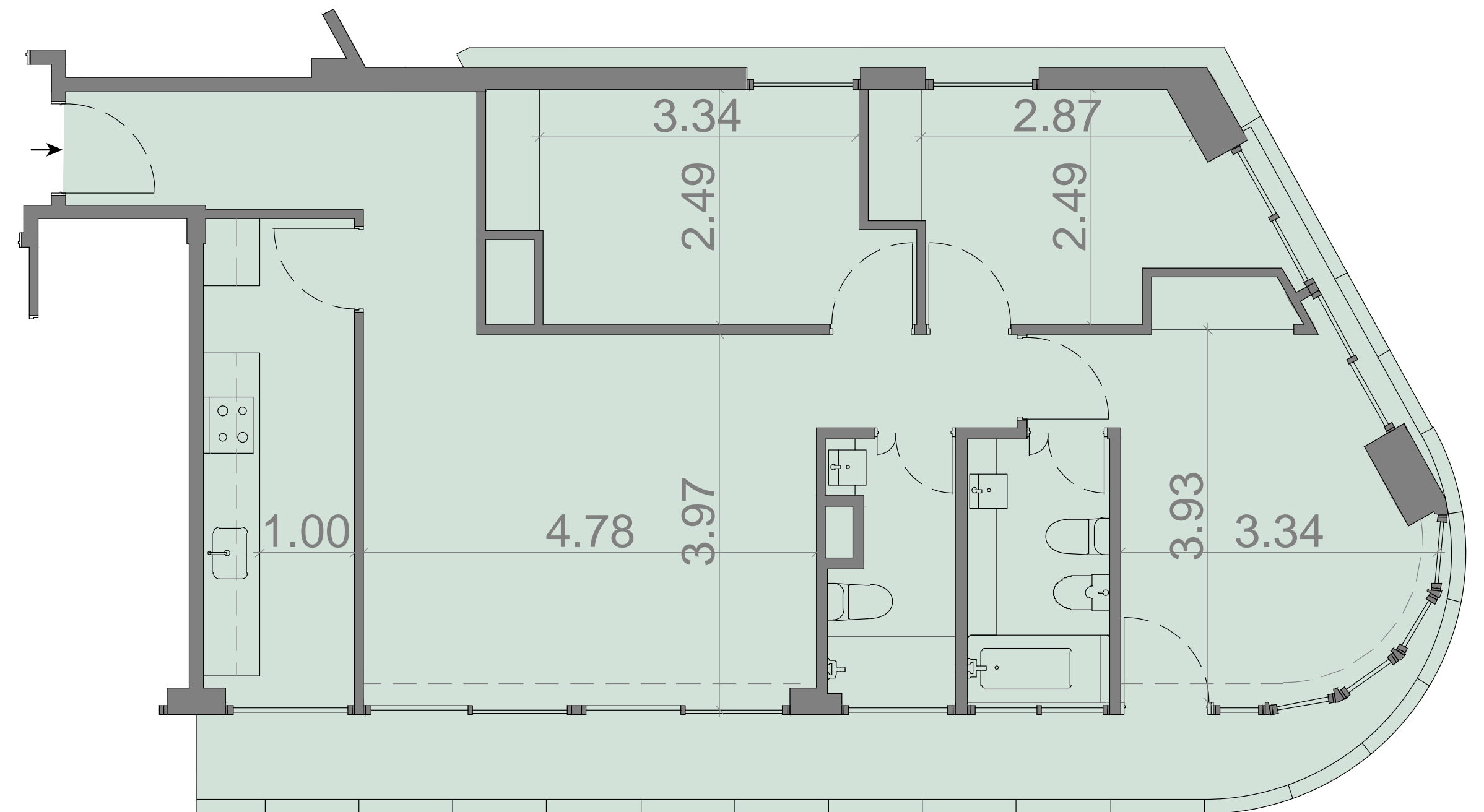
**TIPOLOGÍAS
DE UNIDADES**

3 AMBIENTES



PISO	UNIDAD	AMB	CUB	SEMI	DESC	TOTAL
3 A 8	K	3 AMB	59,40	17,50		76,90

4 AMBIENTES



PISO	UNIDAD	AMB	CUB	SEMI	DESC	TOTAL
16	A	4 AMB	77	15,80	10,50	103,30

TERMINACIONES

AGUA CALIENTE CENTRAL

AIRE ACONDICIONADO FRÍO / CALOR INSTALADO

CARPINTERÍAS CON DOBLE VIDRIO HERMÉTICO

MUEBLES DE COCINA REVESTIDOS EN MELAMINA

ANAFE EN UNIDADES MONOAMBIENTES

ANAFE Y HORNO ELÉCTRICO EN UNIDADES DE 2, 3 Y 4 AMBIENTES

SILESTONE/GRANITO EN MESADAS DE COCINA

MÁRMOL EN MESADAS DE BAÑO

ARTEFACTOS Y GRIFERÍAS DE PRIMERA MARCA

PISO VINÍLICO

CERRADURA ELECTRÓNICA EN LAS PUERTAS DE ACCESO A LOS DEPARTAMENTOS



MOC A2